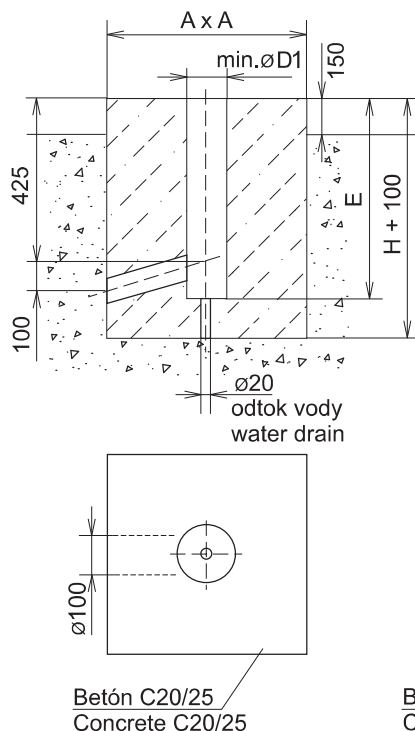


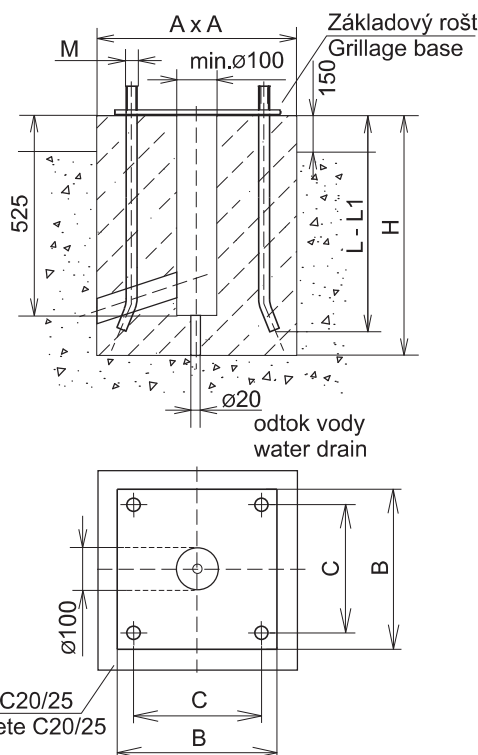
ZÁKLADY A ZÁKLADOVÉ ROŠTY STOŽIAROV

BASEMENTS AND GRILLAGE BASES OF POLES

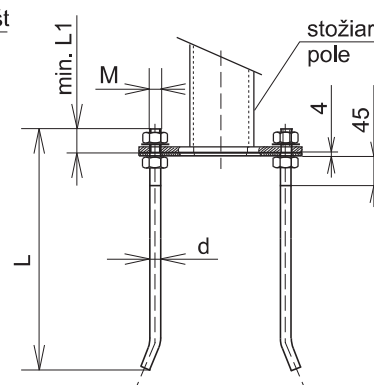
KOTVENIE V ZEMI
GROUND ANCHORING



KOTVENIE K ZÁKLADOVÉMU ROŠTU
GRILLAGE BASE ANCHORING



ZÁKLADOVÝ ROŠT
GRILLAGE BASE



Tab.1 INFORMATÍVNE ÚDAJE
Tab.1 INFORMATIVE DATA

max.Md [kNm]	≤ E (m)	Rozmer základu	
		A [m]	H [m]
10	1,35	0,50	1,35
15	1,50	0,50	1,50
25	1,80	0,50	1,80
12	1,35	0,60	1,35
17	1,50	0,60	1,50
29	1,80	0,60	1,80
16	1,35	0,80	1,35
23	1,50	0,80	1,50
38	1,80	0,80	1,80
20	1,35	1,00	1,35
28	1,50	1,00	1,50
50	1,80	1,00	1,80
25	1,35	1,20	1,35
35	1,50	1,20	1,50
60	1,80	1,20	1,80
30	1,35	1,40	1,35
40	1,50	1,40	1,50
70	1,80	1,40	1,80

Md - výpočítaný klopňý moment
alebo maximálny klopňý
moment vo votknutí/kotvení
(údaj M z tabuľky stožiarov)

Md - calculated overturning
moment or maximum
overturning moment at
embedding/anchoring
(data from poles table)

ZÁKLADOVÝ ROŠT / GRILLAGE BASE

Typ/Type	M = d (mm)	L (mm)	L1 (mm)	B (mm)	C (mm)	kg
ZR 1-5	20	400	45	300	240	11
ZR 2-12	24	600	45	400	300	16
ZR 3-15	30	700	55	500	400	28
ZR 4-20	36x3	1000	65	600	500	48

Betónový základ pre stožiare s ukotvením v zemi alebo na základovú prírubu podľa Eurokódov má mať približne rozmery, ktoré sú uvedené v tabuľke č.1. Tabuľka platí pre súdržné zeminy bez prítomnosti spodnej vody, zeminy skupiny F tuhé a lepšie, zeminy skupiny S a G stredne uľahnuté a lepšie, horniny skupiny R bez obmedzenia. Pri inej zemine doporučujeme vykonať výpočet a návrh nového základu. Pre správnosť určenia je potrebné vykonať kontrolný výpočet vzhľadom na únosnosť pôdy a taktiež overiť zhodnosť rozmerov stožiara, základu a základového roštu.

According to the Eurocodes concrete foundation for poles anchored into ground or to a grillage base should be of approximate dimensions listed in the Table 1. The data from the Table are applicable for cohesive soil with no appearance of groundwater, for F soil group - solid and higher, S and G soil group - middle-density and higher, rocks of R group with no limits. When anchoring into another kind of ground, it is recommended to provide calculations and design of a new foundation. For correct application it is necessary to provide a control calculation taking into account the ground bearing capacity and to verify compliance of the pole, foundation and grillage base dimensions.